



Il lavoro a Milano

Milano, 16 febbraio 2009

PRIMA PARTE

Gli indicatori del mercato del lavoro

➤ DATI DI FONTI ESTERNE

- Tasso di occupazione
- Tasso di disoccupazione
- Tasso di attività
- Occupazione per dimensioni di impresa
- Andamento CIG Ordinaria, CIG straordinaria e Mobilità
- Assunzioni (avviamenti e avviati)
- Tasso di natalità e di mortalità delle imprese
- Numero e dimensione delle imprese
- Tasso di presenza di imprese internazionali nell'area milanese

➤ DATI DA ELABORAZIONI ORIGINALI CONDIVISE DA ASSOLOMBARDA, CGIL, CISL E UIL

- Tasso di femminilizzazione
- Tasso di formazione
- Tasso di flessibilità
- Skill ratio
- Andamento retribuzioni
- Infortuni e malattia
- Tasso di internazionalizzazione delle imprese milanesi

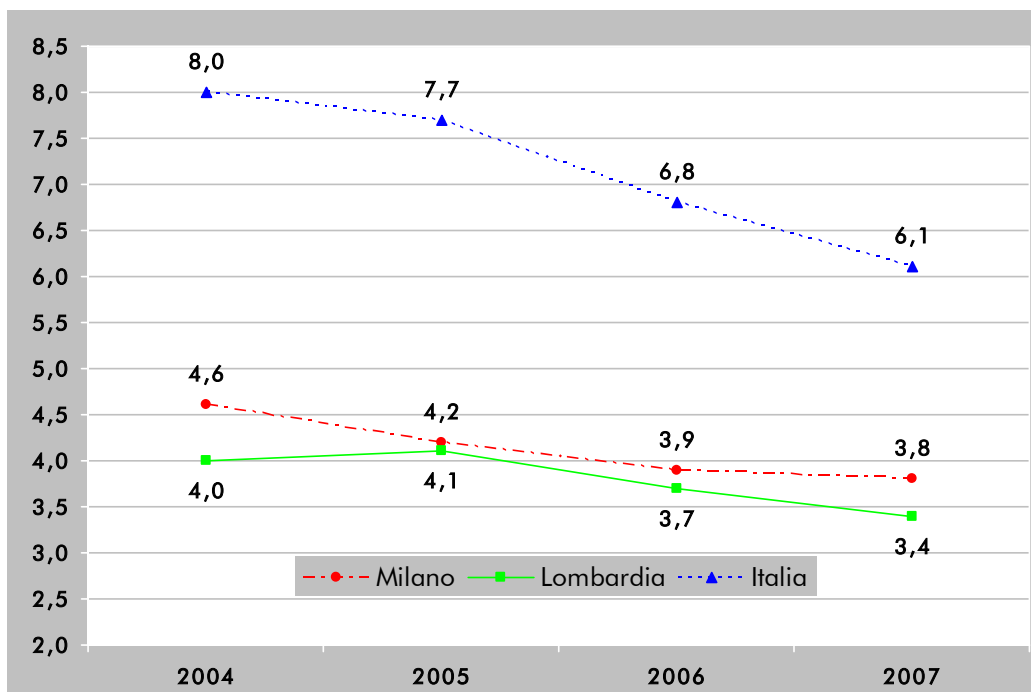
Indagine sulle Forze di Lavoro - Istat, 2007

(valori in migliaia)

	MILANO			LOMBARDIA			ITALIA		
	Totale	Maschi	Femm.	Totale	Maschi	Femm.	Totale	Maschi	Femm.
Forze di Lavoro	1.863	1.047	815	4.458	2.589	1.869	24.728	14.779	9.949
Occupati	1.793	1.013	780	4.305	2.522	1.784	23.222	14.057	9.165
<i>di cui: Industria</i>	512	-	-	1.551	1.161	390	7.003	5.493	1.510
<i>Altre Attività</i>	1281	-	-	2.755	1.361	1.394	16.219	8564	7655
<i>di cui: Dipendenti</i>	1.361	-	-	3.279	1.805	1.474	17.167	9.834	7.333
<i>Indipendenti</i>	431	-	-	1.027	717	310	6.055	4.223	1.832
Persone in cerca di occ.	70	34	36	153	68	85	1.506	722	784
Non forza lavoro	1.487	562	925	3.731	1.385	2.346	25.825	9.571	16.254
Popolazione (15 anni e oltre)	3.350	1.609	1.740	8.189	3.974	4.215	50.553	24.350	26.203

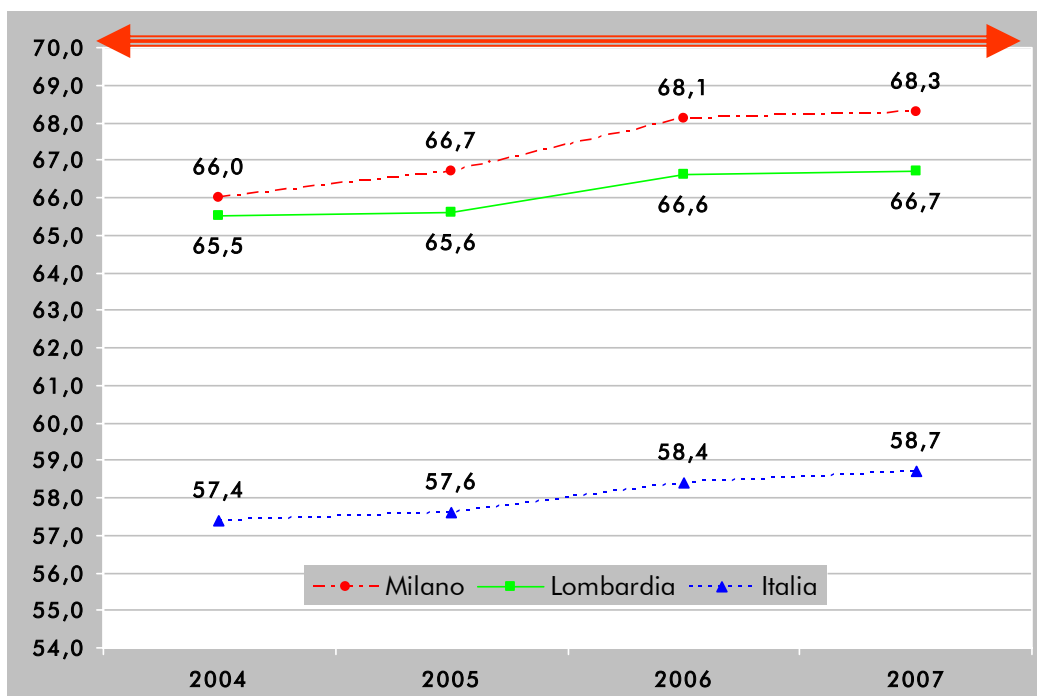
Indagine sulle Forze di Lavoro (2004-2007)

Tasso di disoccupazione
rapporto tra le persone in cerca di occupazione e le forze di lavoro



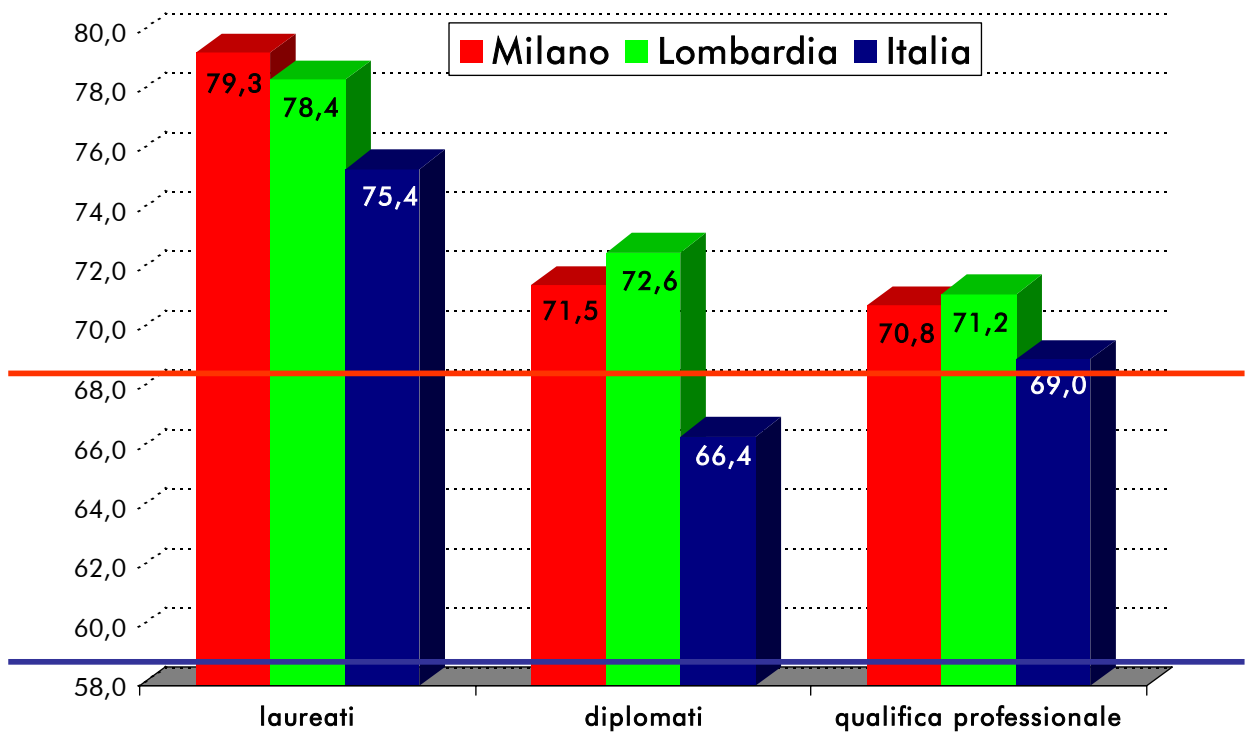
Indagine sulle Forze di Lavoro (2004-2007)

Tasso di occupazione
rapporto tra gli occupati e la
popolazione di 15-64 anni



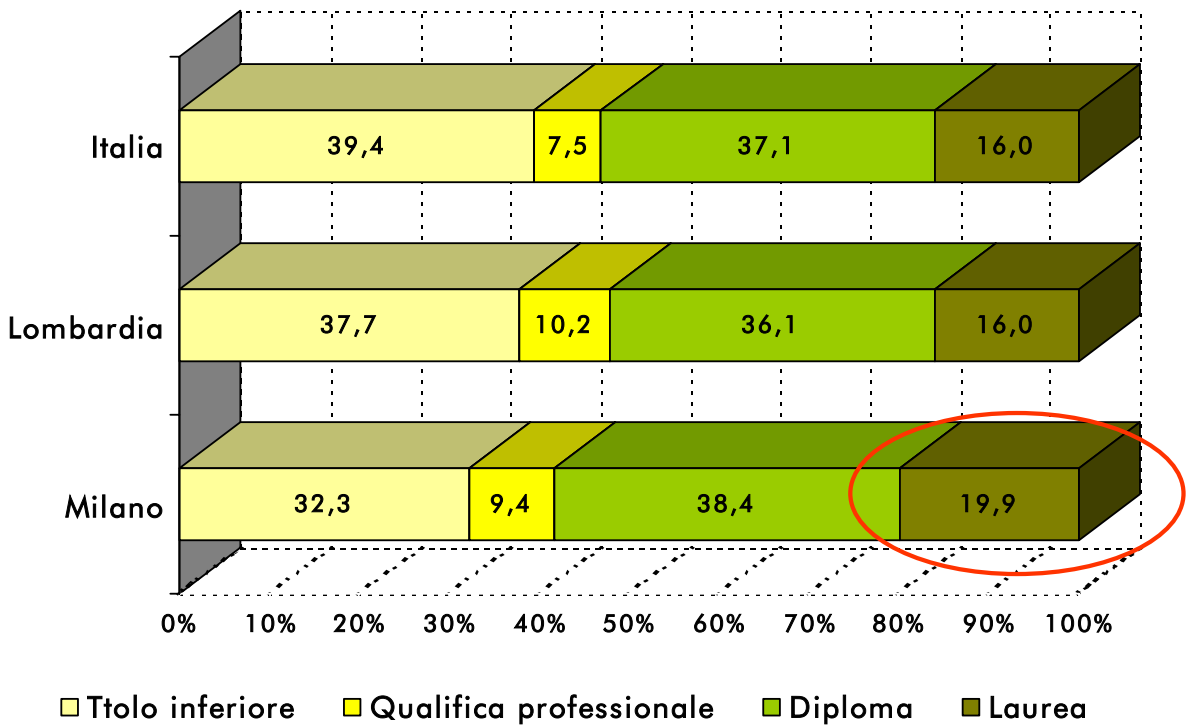
Indagine sulle Forze di Lavoro (2007)

Tasso di occupazione per titolo di studio



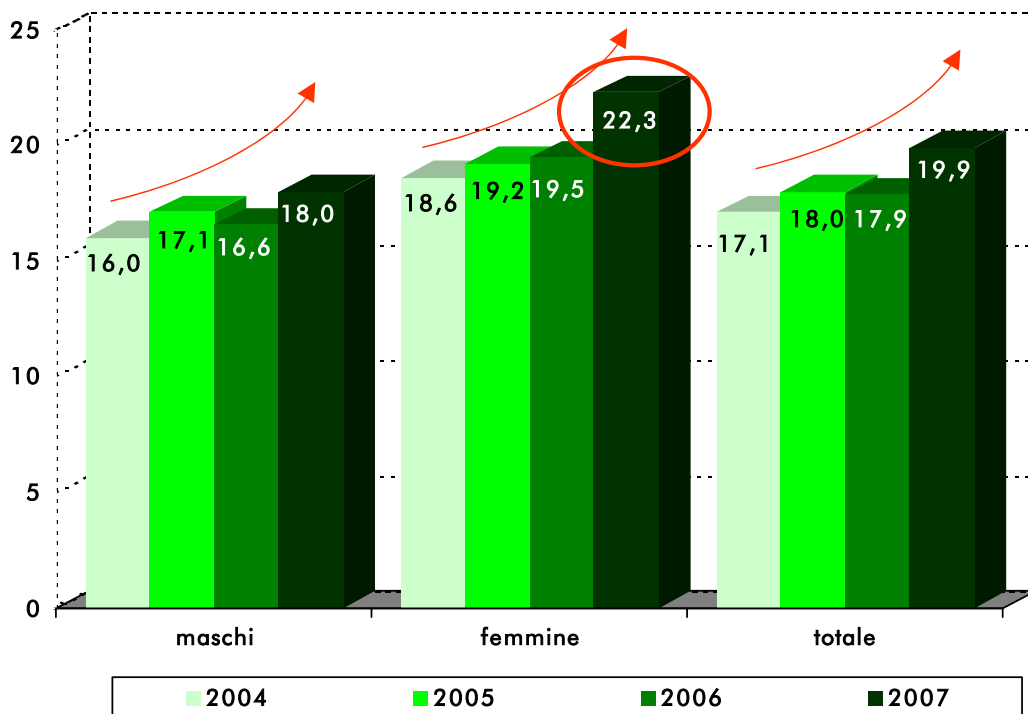
Indagine sulle Forze di Lavoro (2007)

Occupati per titolo di studio



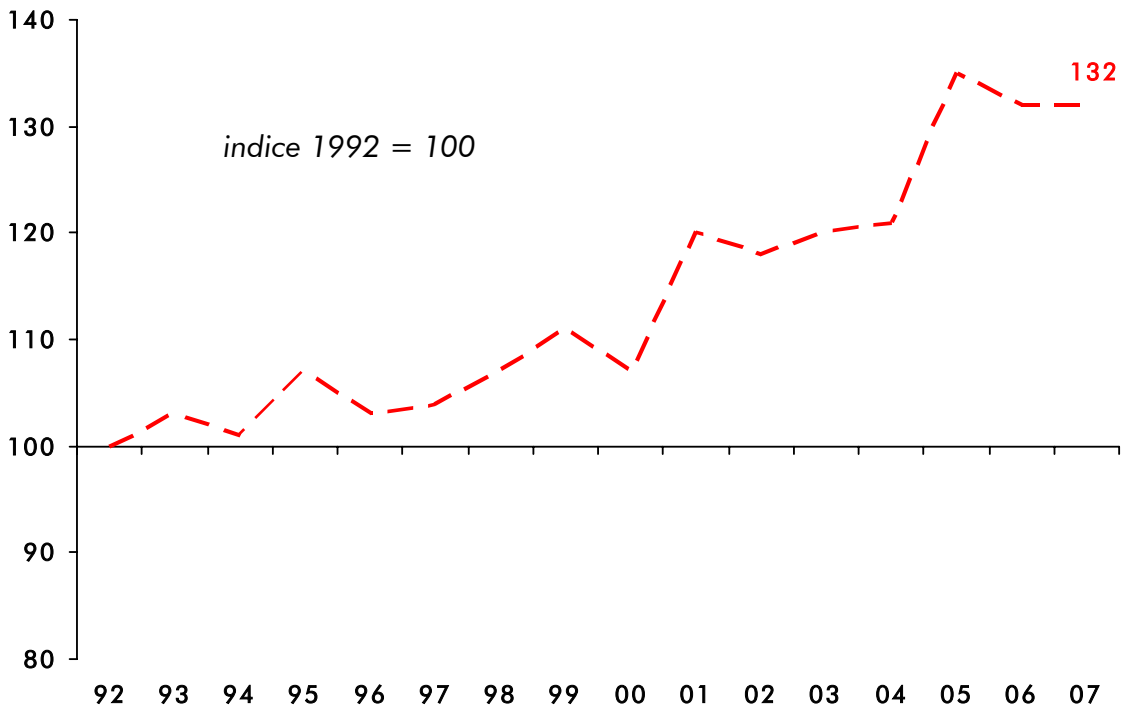
Indagine sulle Forze di Lavoro (2004-2007)

Occupati milanesi laureati per genere



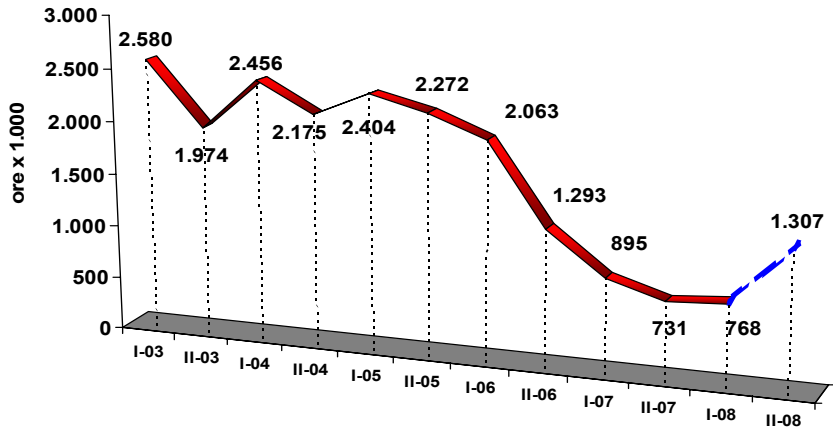
Skill ratio

incidenza percentuale di
skilled workers sul totale
della forza lavoro

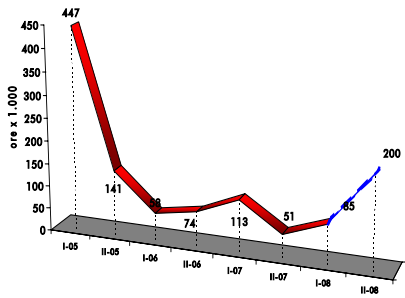


Fonte: elaborazione Assolombarda, Cgil, Cisl e Uil - Industria manifatturiera Area Milanese

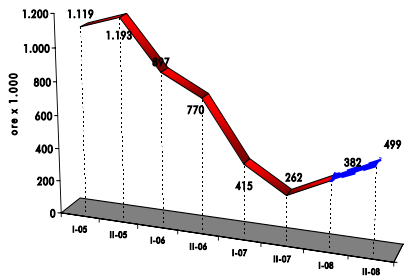
Cassa Integrazione Guadagni Ordinaria



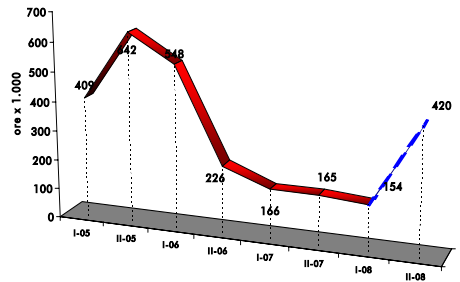
Fonte: Elaborazione su dati della Commissione Provinciale per la Cassa Integrazione Guadagni



Chimico - Gomma

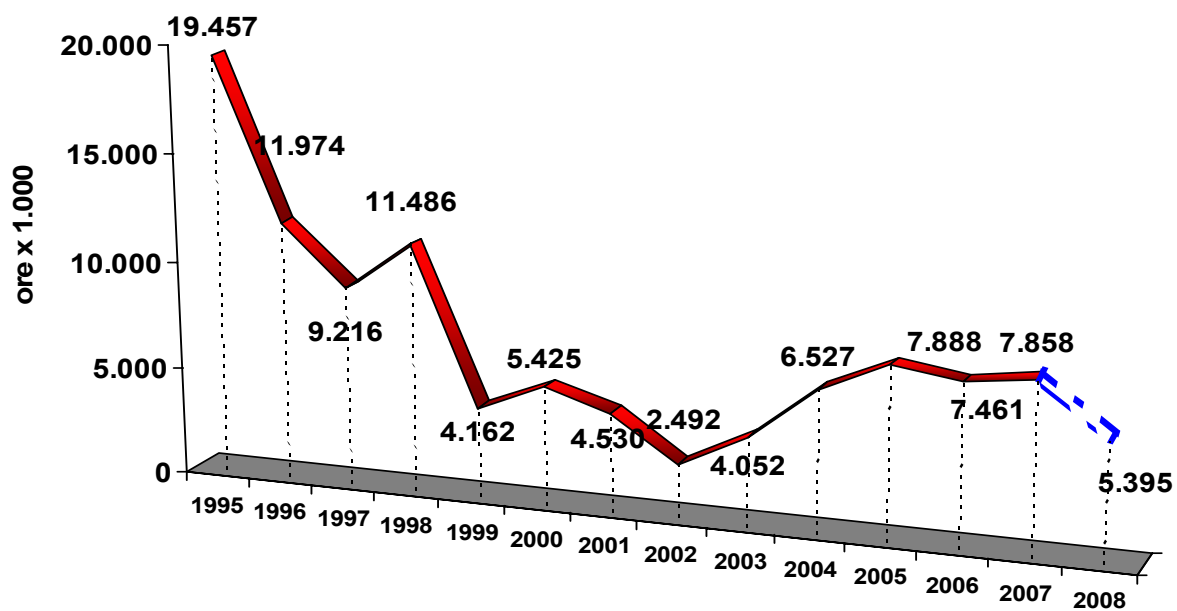


Meccanico



Tessile

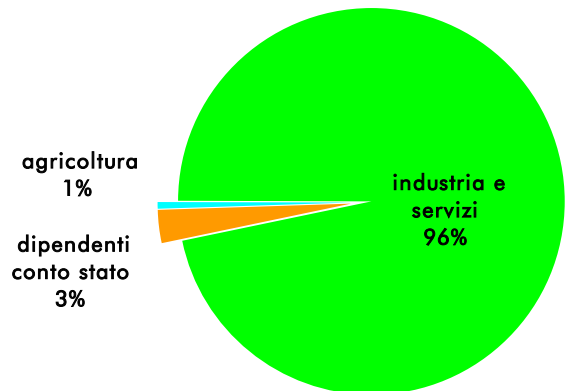
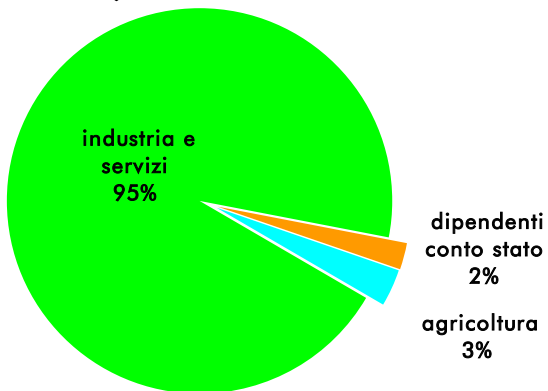
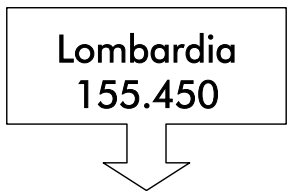
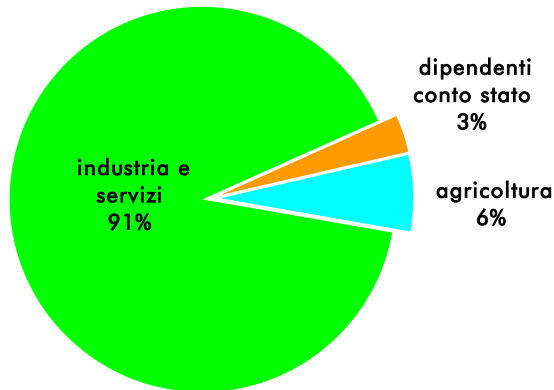
Cassa Integrazione Guadagni Straordinaria



Fonte: Osservatorio Provinciale sul Mercato del Lavoro

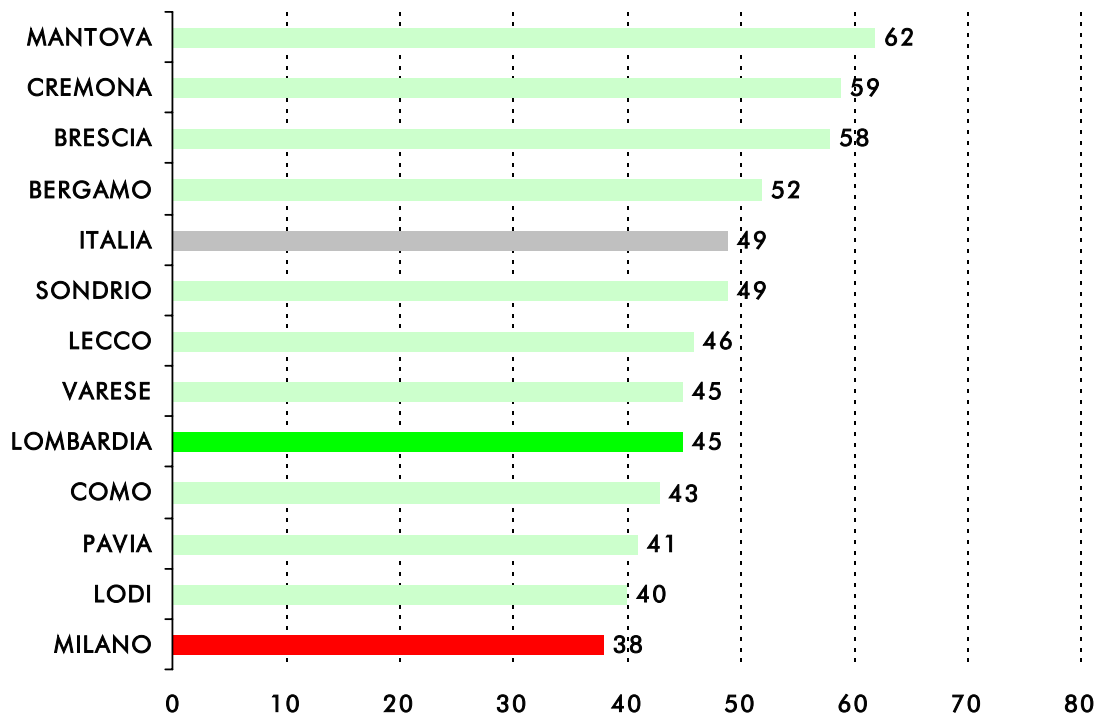
Infortuni 2007: Milano, Lombardia, Italia

Fonte: Inail, 2007



Infortunati: Italia, Lombardia e Milano (2007)

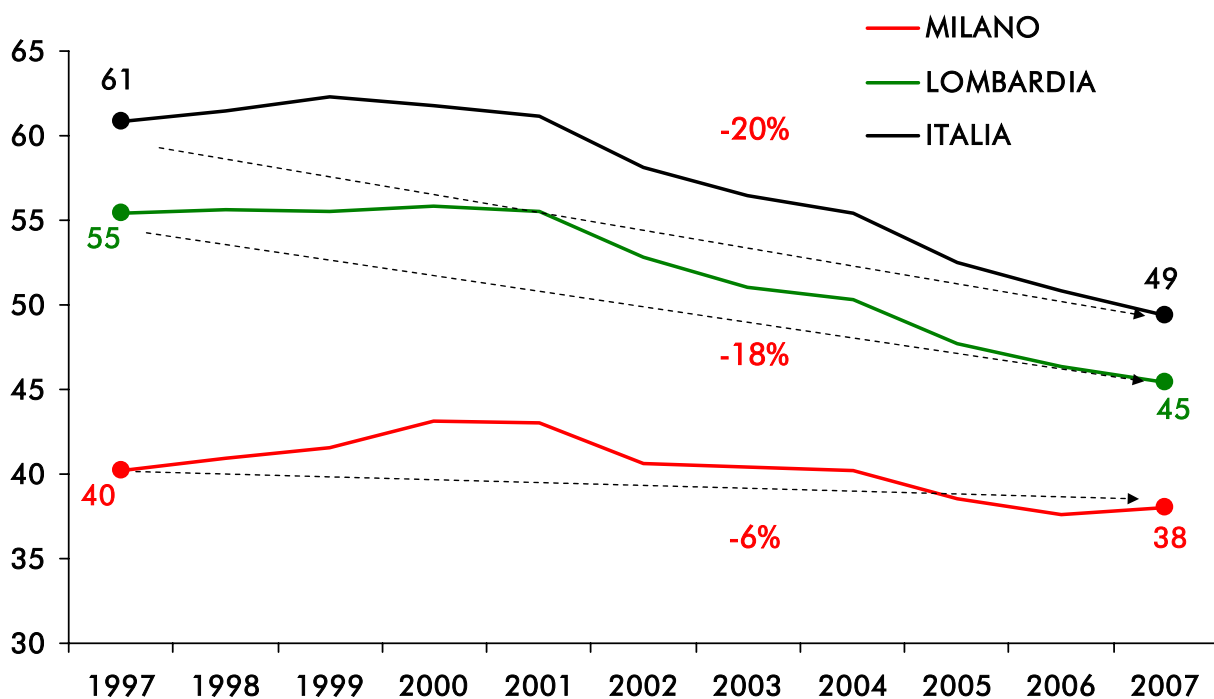
N° di infortuni ogni 1.000 occupati



Fonte: elaborazione Assolombarda, Cgil, Cisl e Uil su dati Inail e Istat - Intera Economia

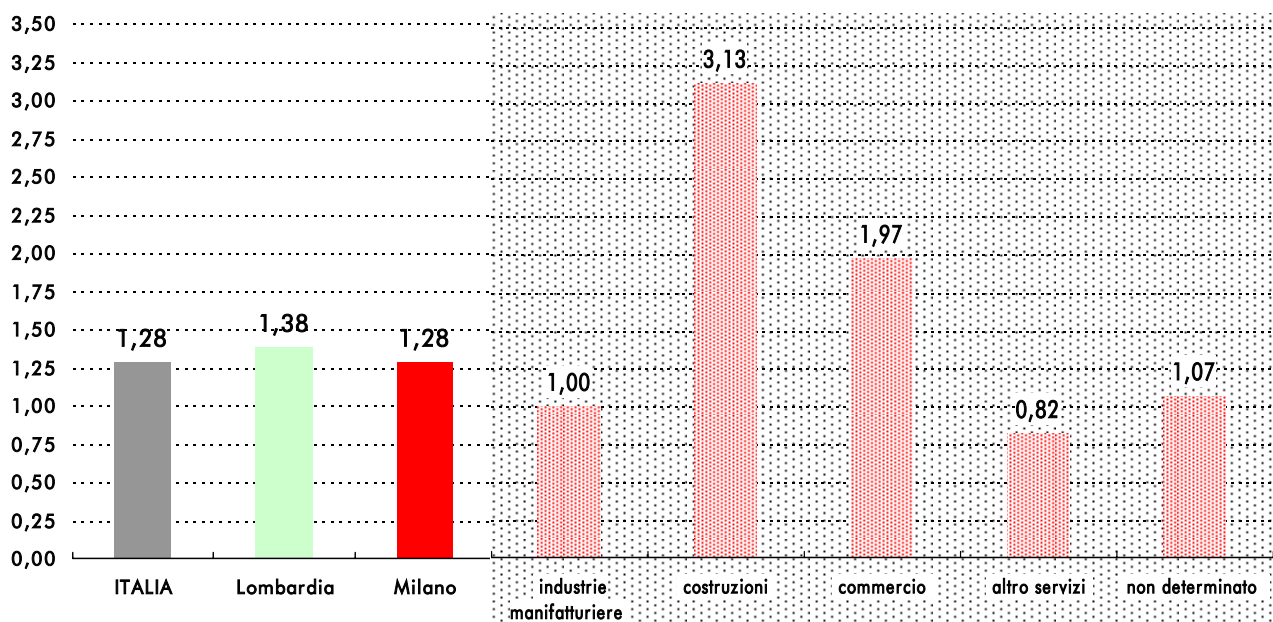
Infortunati: Italia, Lombardia e Milano (1997-2007)

N° di infortuni ogni 1.000 occupati



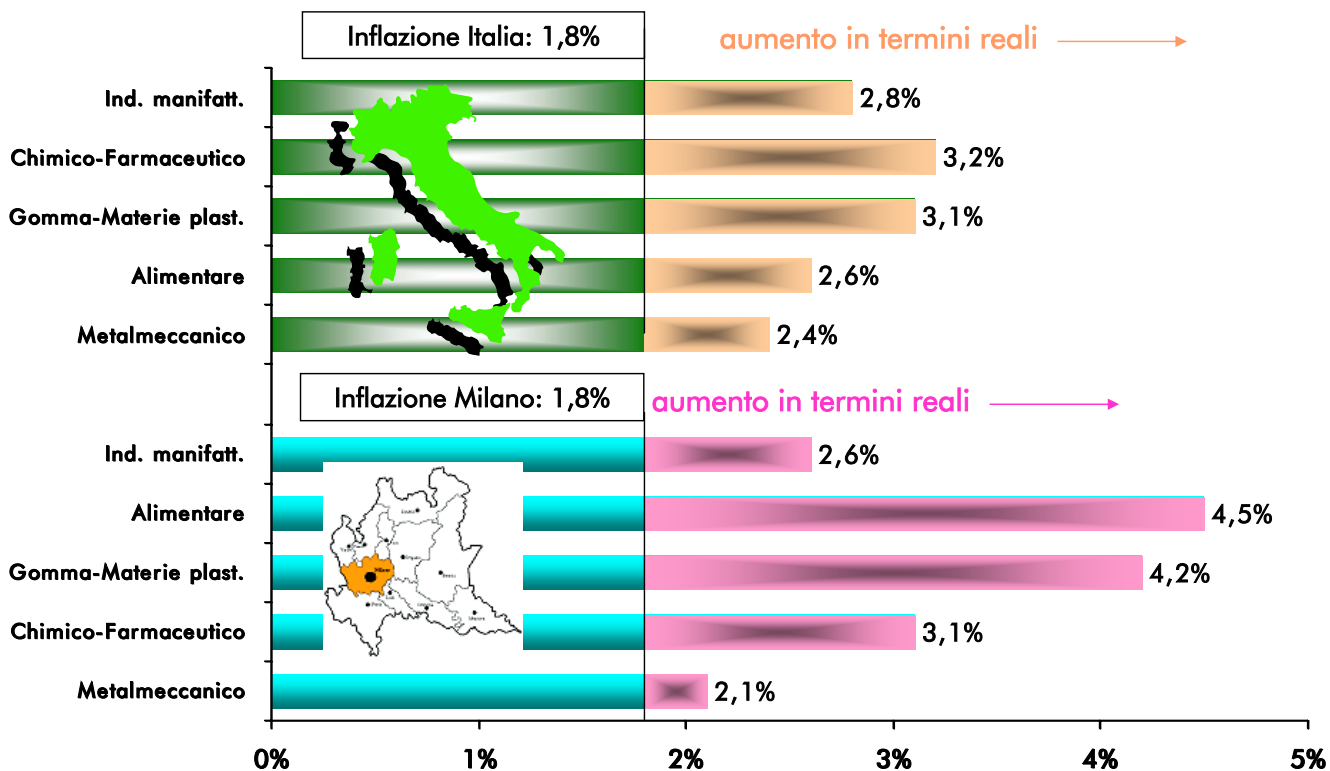
Infotuni mortali: Milano, Lombardia, Italia - 2007

(N° infotuni mortali ogni 1.000 infotuni)



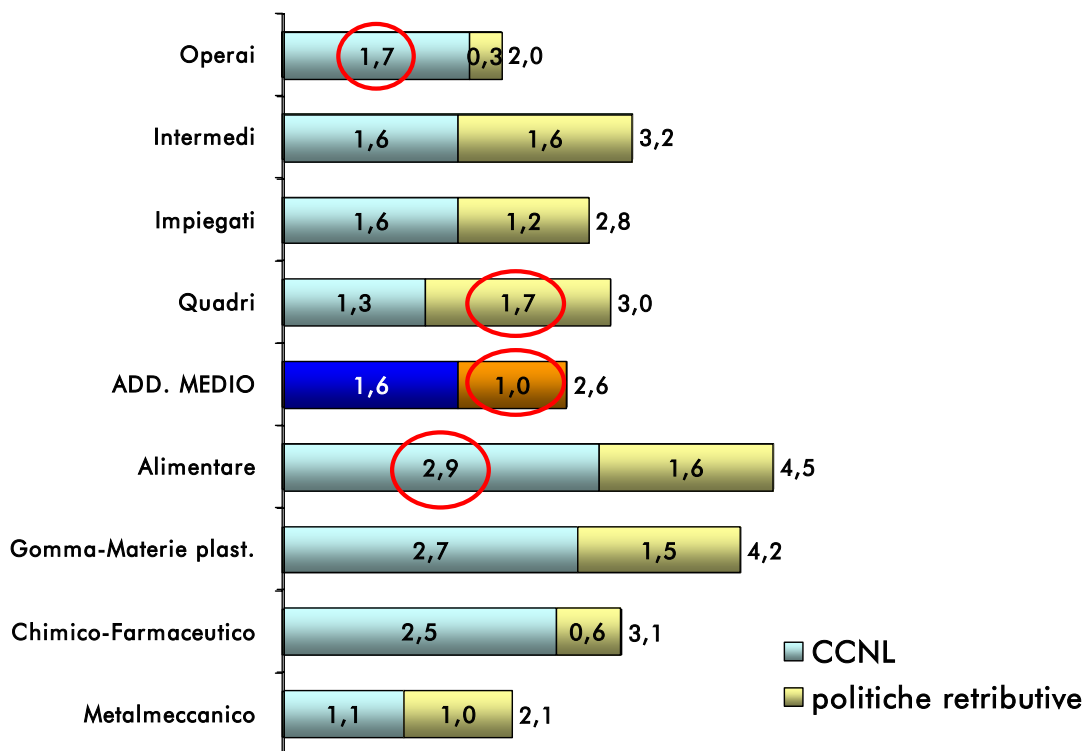
Dato milanese per settore

Dinamica delle retribuzioni di fatto nel 2007



Fonte: Istat + elaborazione Assolombarda, Cgil, Cisl e Uil

Dinamica delle retribuzioni di fatto nel 2007: complessiva e scomposta

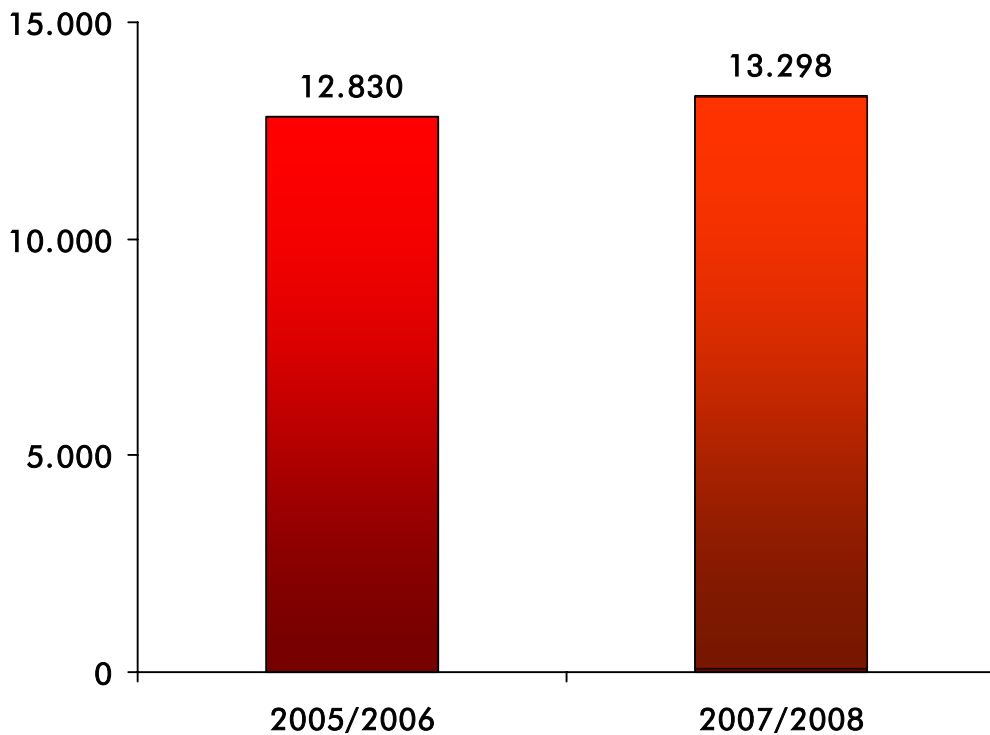


Fonte: elaborazione Assolombarda, Cgil, Cisl e Uil - Industria manifatturiera Area Milanese

SECONDA PARTE

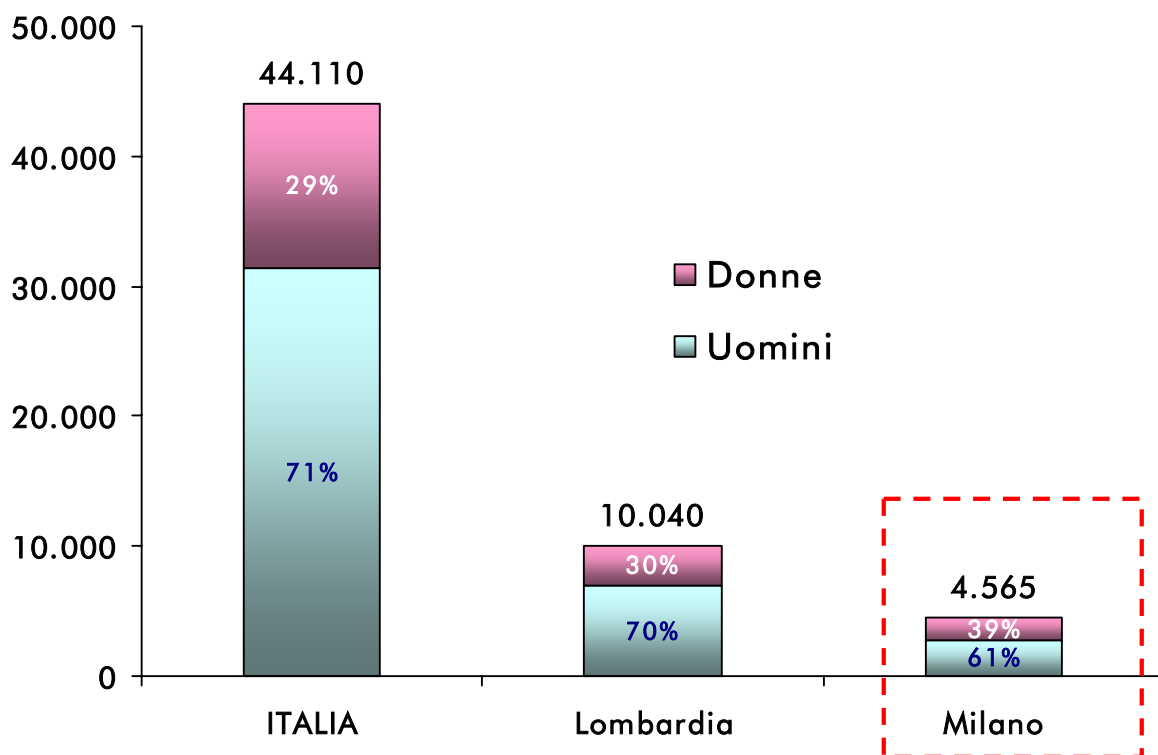
La formazione finanziata - Fondimpresa e L. 236/93

Numero di lavoratori formati a Milano: biennio 2005-2006 vs. biennio 2007-2008



Fonte: elaborazione Assolombarda, Cgil, Cisl e Uil su dati Fondimpresa

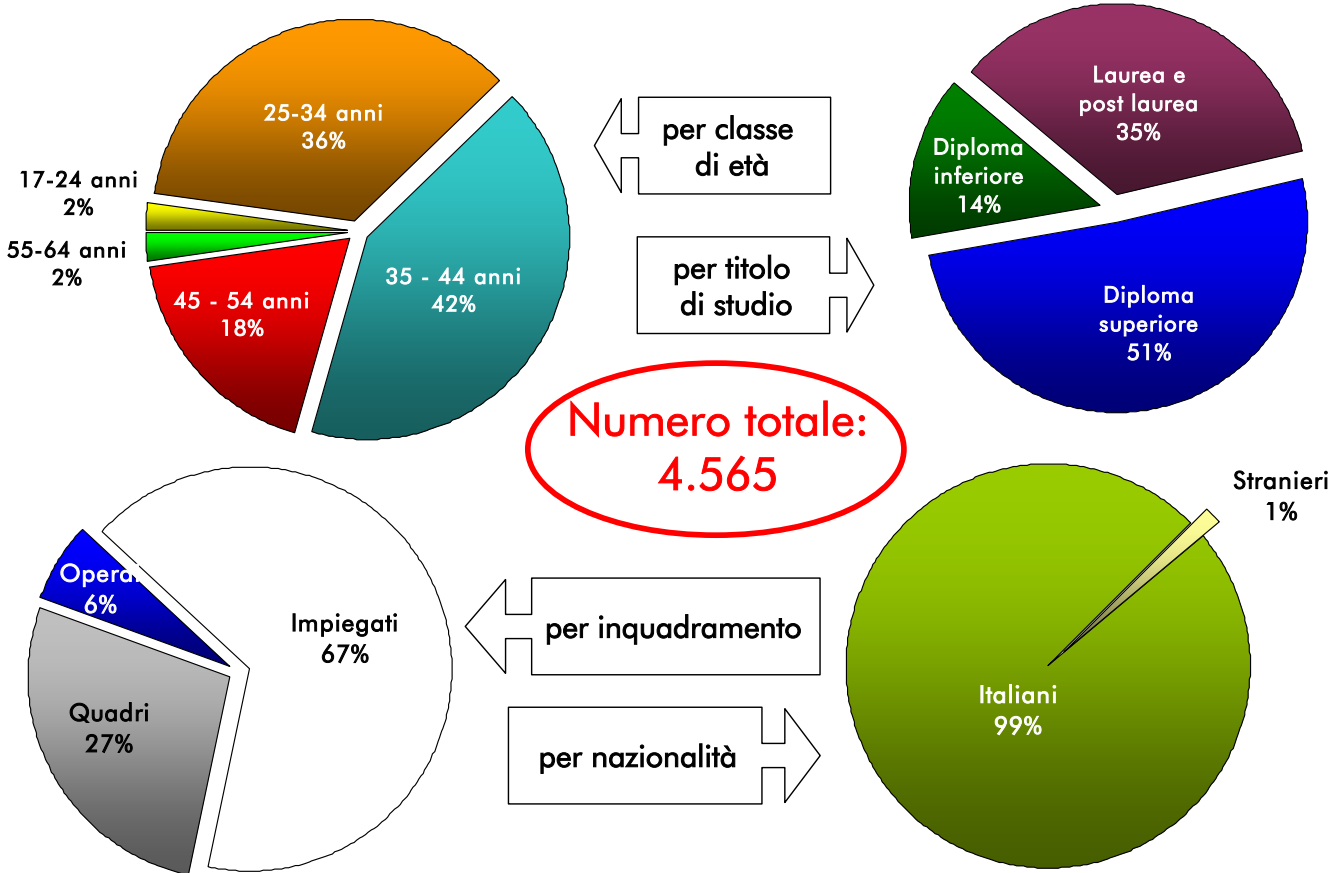
Fondimpresa: numero di lavoratori formati nel biennio 2007-2008



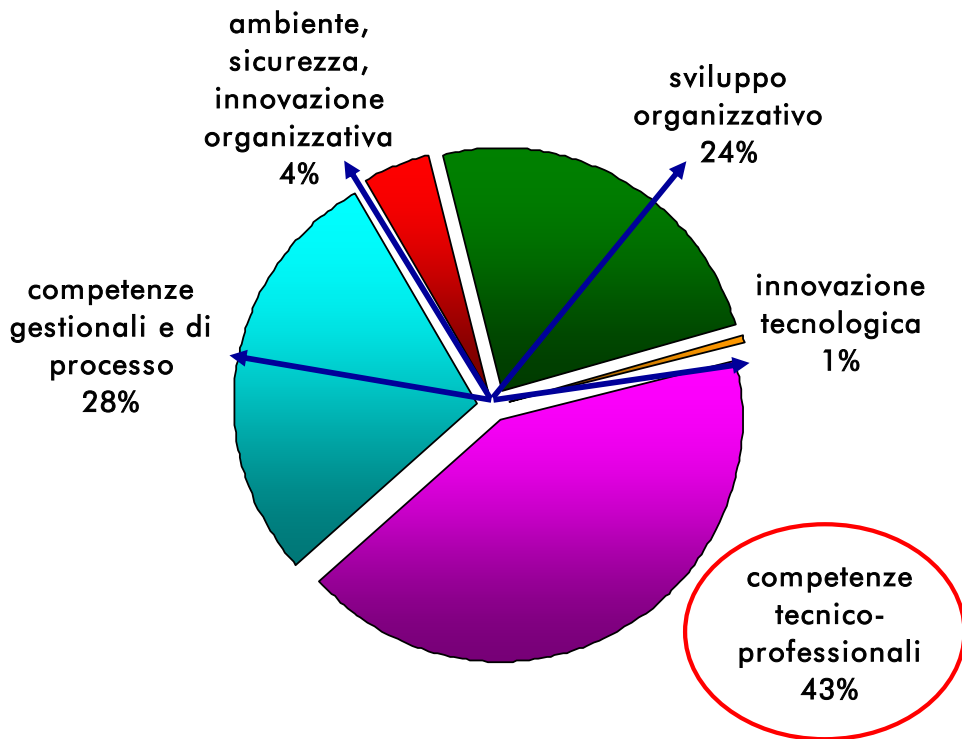
Fonte: elaborazione Assolombarda, Cgil, Cisl e Uil su dati Fondimpresa

Fondimpresa: caratteristiche dei lavoratori formati a Milano

Fonte: elaborazione Assolombarda, Cgil, Cisl e Uil su dati Fondimpresa

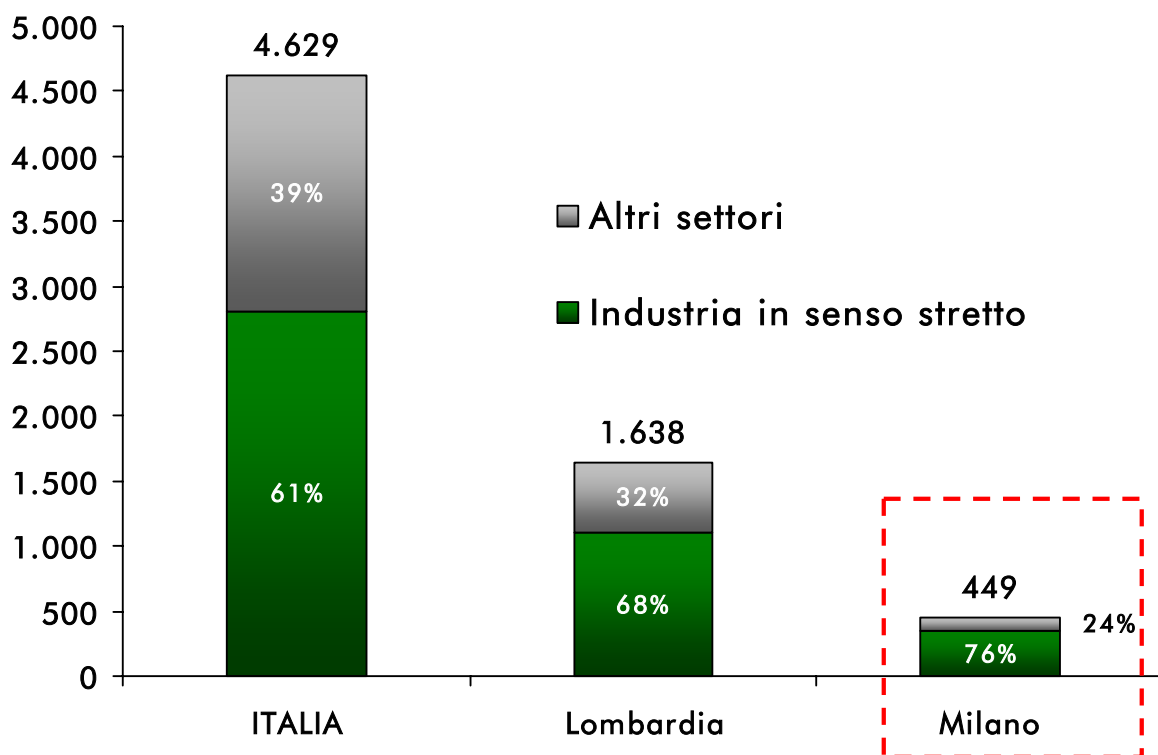


Fondimpresa: aree tematiche dei partecipanti



Fonte: elaborazione Assolombarda, Cgil, Cisl e Uil su dati Fondimpresa

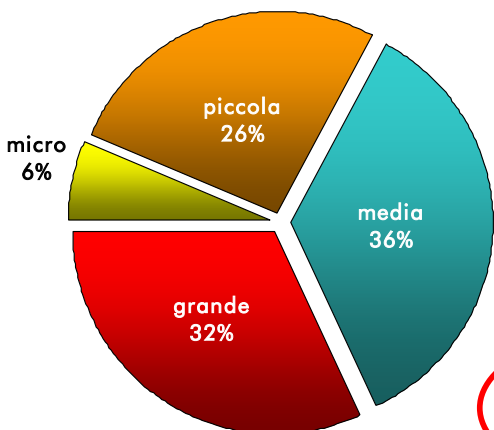
Fondimpresa: numero di aziende che ha aderito all'offerta formativa nel biennio 2007-2008



Fonte: elaborazione Assolombarda, Cgil, Cisl e Uil su dati Fondimpresa

Fondimpresa: caratteristiche delle aziende milanesi aderenti

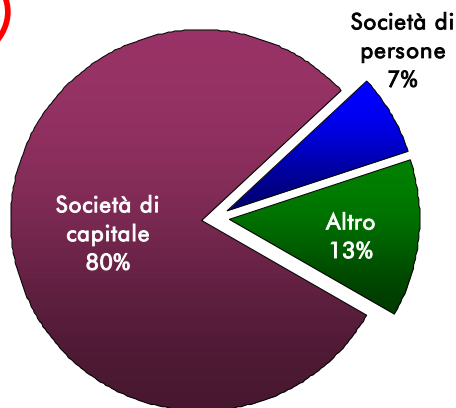
Fonte: elaborazione Assolombarda, Cgil, Cisl e Uil su dati Fondimpresa



per classe dimensionale

**Numero totale:
449**

per forma societaria



DAL RAPPORTO EMERGE CHE ...

- ... i livelli occupazionali si sono mantenuti su valori elevati nel 2007, e anche i dati disponibili per la prima parte del 2008 non danno segnali di cedimento
- ... segnali che invece iniziano a manifestarsi sotto forma di un maggior ricorso alla Cassa Integrazione Ordinaria nella seconda parte del 2008
- ... l'incidenza degli infortuni mortali sul lavoro mostra un significativo andamento decrescente, a Milano più che nelle altre province lombarde, mentre è in leggera crescita il numero di infortuni per occupato, con particolare riferimento a quelli "in itinere"
- ... l'elevato grado di scolarizzazione della forza lavoro milanese, che favorisce gli elevati livelli occupazionali, è rafforzato da un intenso ricorso agli strumenti formativi creati dagli enti bilaterali